




SECRETARIA MUNICIPAL DE EDUCAÇÃO
ATIVIDADES COMPLEMENTARES DE ESTUDO – COVID 19
ROTEIRO DE ATIVIDADES COMPLEMENTARES DE ESTUDO – COVID 19
5º ROTEIRO

ESCOLA MUNICIPAL LUIZ REAL

PROFESSORA: Roberta Ferreira Sandoli TURMA:4º ANO

COMPONENTES CURRICULARES: LÍNGUA PORTUGUESA E MATEMÁTICA

PERÍODO DE REALIZAÇÃO: TERÇA-FEIRA, 02 DE JUNHO DE 2020

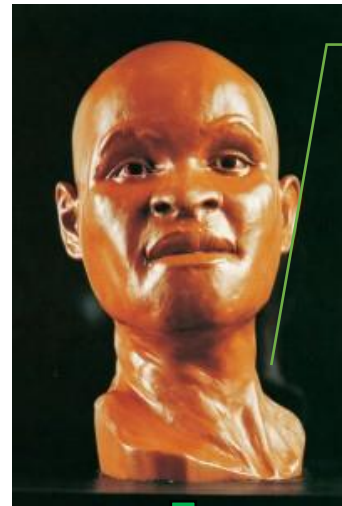
APRESENTAÇÃO DO PROFESSOR	Olá querido (a) aluno(a)! Você deve ouvir o áudio explicativo que está disponível em nosso grupo antes de realizar as atividades.	
O QUE VOCÊ VAI ESTUDAR:	<ul style="list-style-type: none"> ➤ História→ Ocupações e povoamento do Brasil destacando o Paraná __ “os povos originários” ➤ Arte→ Teoria das cores 	
PARA QUE VAMOS ESTUDAR ESSES CONTEÚDOS?	<ul style="list-style-type: none"> ➤ Conhecer os povos originários do Parque Nacional da Serra da Capivara e dos Sambaquis; ➤ Experimentar a criação em arte visual de modo individual 	
COMO VAMOS ESTUDAR OS CONTEÚDOS?	 <ul style="list-style-type: none"> ➤ Texto e atividades no caderno 	
COMO VAMOS REGISTRAR O QUE APRENDEMOS?	<ul style="list-style-type: none"> ➤ Coloquem o cabeçalho no caderno, passem a margem e caprichem na letra. Quem tem atividade impressa, por favor, depois de realizá-la, cole no caderno 	

História

Pré-História no Brasil e no Paraná



Os primeiros grupos humanos que ocuparam o Brasil são chamados de **paleoíndios**.



As ossadas mais antigas de paleoíndios encontradas no Brasil, entre 11 mil e 12 anos, foram encontradas na região arqueológica de **Lagoa Santa, em Minas Gerais**. Entre as ossadas, está Luzia, o esqueleto mais antigo das Américas, de 11.500 anos.

Assim os arqueólogos acreditam
Que assim seja a Luzia.

Outras descobertas surpreendentes foram feitas nas escavações arqueológicas na Serra da Capivara, no sul do Piauí. Ali foram encontrados esqueletos de 8.000 anos e vestígios de presença humana ainda mais antigos que Luzia: são pinturas rupestres, restos de fogueiras e artefatos de 17 mil anos até 48 mil anos!

Os resultados das escavações na Serra da Capivara levaram os cientistas a rever sua hipótese sobre a data do povoamento da América: ele teria ocorrido há pelo menos 40 mil anos atrás, isto é, muito antes do que se suponha. Entre tantas descobertas, discussões e novas hipóteses, uma coisa é certa: por volta de 12 mil anos atrás, o território brasileiro já estava plenamente ocupado por diversos grupos de **paleoíndios**.



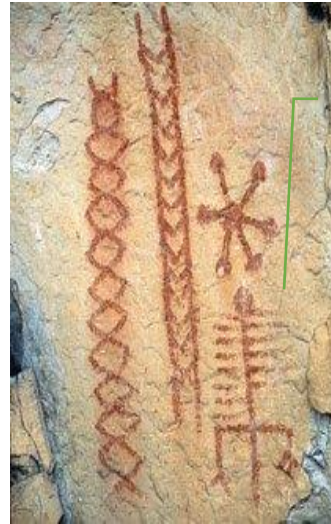
SECRETARIA MUNICIPAL DE EDUCAÇÃO
ATIVIDADES COMPLEMENTARES DE ESTUDO – COVID 19

Olha algumas pinturas rupestres retiradas lá da Serra da Capivara!



ANIMAIS

A gravura de animais no Parque Nacional da Serra da Capivara, no Piauí, mostra a fauna que convivia com os povos pré-históricos.

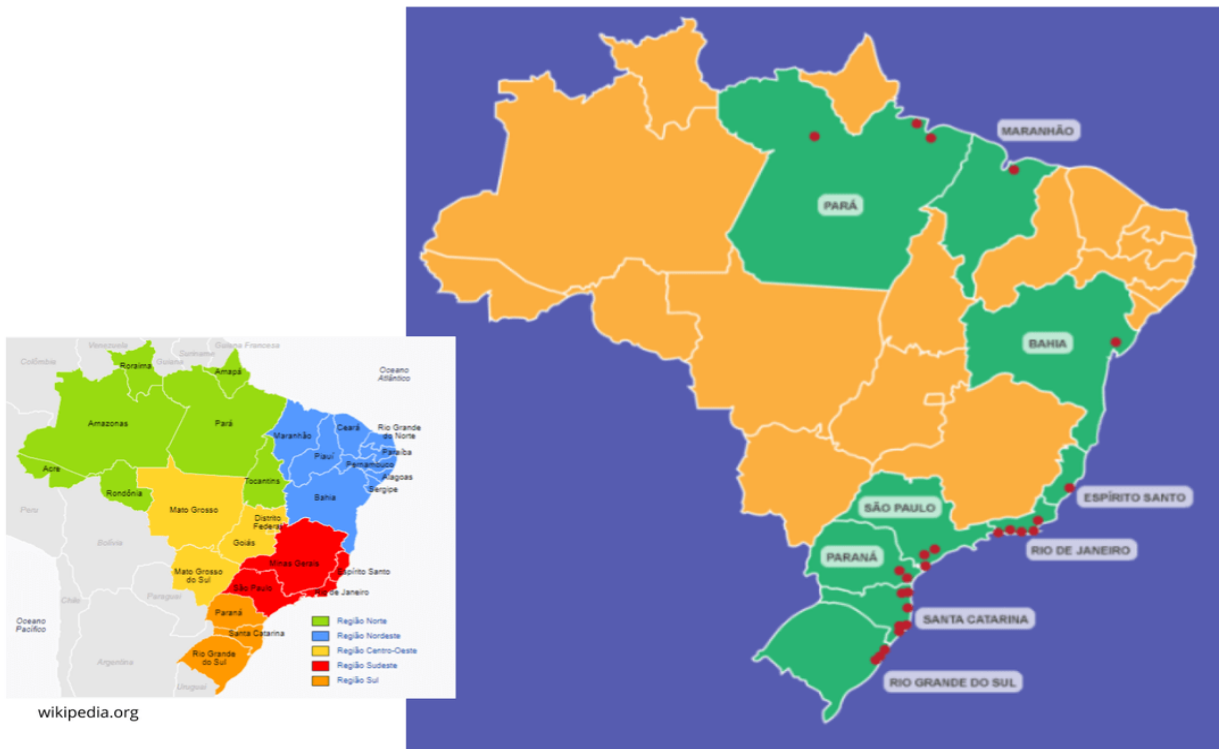


FERRAMENTAS

Os registros de utensílios no Parque Sete Cidades, no Piauí, fazem referência ao trabalho e ao domínio técnico obtido pelos primeiros homens.

E aqui no Paraná tinham os Sambaquis, bem no Litoral. Espia lá no mapa!

Mapa da localização dos Sambaquis



Os Sambaquis eram os homens das conchas. Viveram há 6 mil anos atrás e eram coletores e caçadores.



Como viviam perto do mar, se alimentavam de moluscos e construíam grandes muralhas de conchas e ossos que serviam para a proteção de seu povo.



Eles também faziam seus instrumentos de pedra, conchas e ossos. Eram grandes pescadores, pescavam até tubarões!!!! Faziam esculturas de animais e usavam a pedra polida.



Sambaquis: os homens das conchas



Esculturas de pedra polida

Sambaquis: os homens das conchas



Monte de conchas construída para a proteção. Esses são os SAMBAQUIS.

ATIVIDADES COMPLEMENTARES DE ESTUDO – COVID 19

Atividade

1) Faça uma pesquisa e complete a tabela:

Como vivia e como vivemos	Homem da Pré- história	Nós
Moradia		
Alimentação		
Registro escrito		

Aqui vocês têm dois vídeos bacanas sobre a pré-história no Brasil, se quiserem saber mais, é só clicar.

<https://youtu.be/GvwW0uRNQZ8>

<https://youtu.be/MTRA0eOUMPE>

ARTE

➤ Assista o vídeo da professora, ou das aulas paraná municípios, para rever e compreender as classificações das cores, além de observar imagens de obras de artistas que usaram as cores de maneiras diferenciadas com o objetivo de causar sensações ou estranhamentos; **depois:**

➤ Pegue uma folha, faça a margem, coloque a data e o título da atividade; em seguida, dobre-a, marcando o meio da folha com seu lápis;

➤ Desenhe a mesma paisagem simples em ambos os lados da folha;

➤ Pinte toda a primeira paisagem de forma monocromática, ou seja, usando apenas uma cor e seus vários tons (exemplo: azul claro, azul médio e azul escuro);

➤ Pinte a segunda paisagem de forma policromática, ou seja, usando cores diversas, de forma a ficar bem colorido.